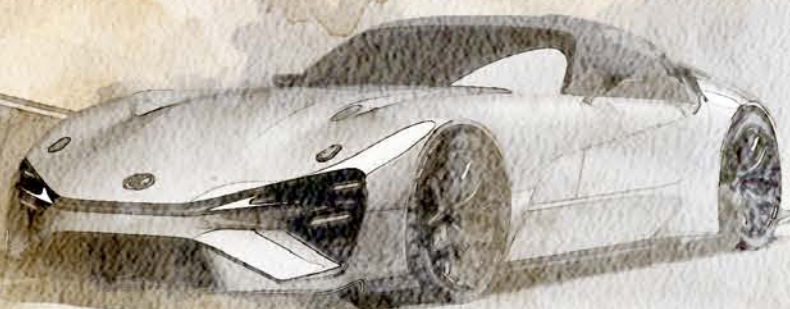


Tradizione e innovazione



80





Tutto ebbe inizio nel 1944 con la nascita di un'officina per la riparazione di autoveicoli e motori elettrici.

Erano gli anni del dopoguerra quando Umberto Sellari, pieno di speranza e di intraprendenza, partiva con la sua Topolino alla volta di Torino per acquistare, direttamente presso gli stabilimenti, il materiale non reperibile sul territorio.

Una opportunità questa, che suscita un entusiasmo e una irrefrenabile curiosità in quel ragazzo che, durante la Guerra, per riparare le poche vetture all'epoca in circolazione, recuperava pezzi di ricambi dalle auto distrutte dai bombardamenti.

Il contatto diretto con i maggiori distributori, associato alla sua spiccata intuizione, accendono in lui quella scintilla che lo porta all'idea di una nuova attività: il commercio di ricambi.







Negli anni '70 il primo trasferimento di sede nel centro nevralgico della città di Frosinone Via Marittima, che in quegli anni sta iniziando il suo sviluppo commerciale.

U. SELLARI

MAGNETI  
MARELLI  
FIAT

**UMBERTO SELLARI**  
FROSINONE

VIA MARITTIMA 184/186 - TEL. 20287 - C. C. P. 133300

APPARECCHI ELETTRICI - ACCESSORI - RICAMBI PER AUTO E MOTO  
DEPOSITO ACCUMULATORI MARELLI

LUCAS SERVICE  
PARIS RHON

**BOSCH**

La Ditta UMBERTO SELLARI comunica alla Spett.le Clientela l'indirizzo della nuova sede: Frosinone - Via Marittima, 184-186 (angolo Via Isonzo) - telefono 20287.

Per facilitarne l'individuazione nel retro del presente è stata stampata la planimetria stradale. Nei nuovi locali, più accoglienti e funzionali, c'è ampia possibilità di parcheggio.

Con l'occasione porge distinti saluti.







Sono trascorsi sessant'anni.

Umberto non ne ha mai abbastanza.

Alla sua crescita personale non può  
non corrispondere quella crescita  
professionale che forse, sola,  
è capace di appagarlo...

Inizia così una nuova  
avventura:

la realizzazione  
dello stabile di  
Via Armando Fabi  
che tuttora è sede  
della società.













siduo ==>  
zza testata F8=Visualizza chiusura F9=Decodifica



pe  
di

## VI: PROVA DI CORTO CIRCUITO INDOTTO

Inserire l'interruttore principale del banco prova in posizione « LINEA ».

Mettere l'indotto fra le espansioni polari del « Prova indotti » ed alimentare l'apparecchio agendo sul relativo interruttore I.

Appoggiare la lamella d'acciaio sul pacco dell'indotto e farlo ruotare lentamente. Ad eventuali corto circuiti fa riscontro sul pacco, ed in corrispondenza delle cave in cui si trovano i conduttori difettosi, una vibrazione della lamella.

**AVVERTENZA:** Il difetto può essere procurato anche da una smicatura poco accurata, per cui prima di passare alla sostituzione dell'indotto è meglio procedere ad un ricontrollo del collettore.

**BANCHI DI PROVA:**

MAGNETI MARELLI - RABOTTI 69201001 Delta 8  
MAGNETI MARELLI - RABOTTI 69201003 Delta 10 F  
MAGNETI MARELLI - RABOTTI 69201004 Zenith 1400 S  
MAGNETI MARELLI - RABOTTI 69201005 Zenith 2400

**PROVA INDOTTI:**

MAGNETI MARELLI - RABOTTI 69125037 ARGUS  
MAGNETI MARELLI - RABOTTI 69125124 ARGUS R

Lamella in acciaio in dotazione al banco

## VII: PROVA DI ISOLAMENTO INDOTTO

Inserire gli appositi cavi con puntale nelle boccole  
• Prova isolamento • del banco prova.

Inserire l'interruttore principale I nella posizione  
• LINEA •

Collegare un puntale sul collettore e l'altro sul pacco lamellare o sull'albero dell'indotto.

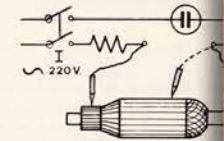
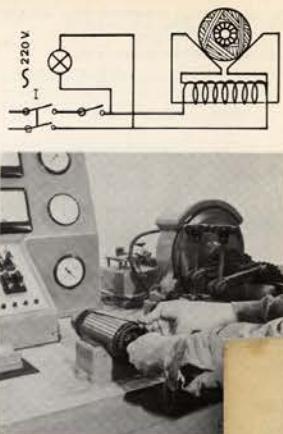
Verificare se la lampada spia « Prova isolamento » rimane spenta; se si accende significa scarso isolamento dell'indotto che in tal caso va sostituito.

**BANCHI DI PROVA:**


MAGNETI MARELLI - RABOTTI 69201001 Delta 8  
MAGNETI MARELLI - RABOTTI 69201003 Delta 10 F  
MAGNETI MARELLI - RABOTTI 69201004 Zenith 1400 S  
MAGNETI MARELLI - RABOTTI 69201005 Zenith 2400

**PROVA INDOTTI:**

MAGNETI MARELLI - RABOTTI 69125037 ARGUS  
MAGNETI MARELLI - RABOTTI 69125124 ARGUS R



**G. CESARI**

 **EDITORE**

**ASCOLI PICENO**  
S. C. Piazza N. 9-10  
Telefono 99 - U.P.A.G. 28

**AVVERTENZA DELL' EDITORE**

L'opera  
**ing. Cesari**

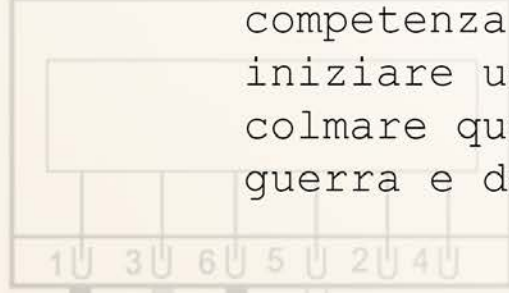
**ELETTROTECNICA PRATICA • vol. I°** La corrente continua  
completamente riveduta, ampliata ed aggiornata in modo da renderla pienamente rispondente ai programmi degli Istituti industriali, è stata in via provvisoria suddivisa in due parti e precisamente nel seguente modo:

1° Parte • Leggi e fenomeni fondamentali  
già pubblicata.

2° Parte • Macchine a corrente continua e misure  
che verrà pubblicato tra breve.

Il prezzo di ciascuna parte è di L. 12. L'intero volume rilegato in tela e oro L. 24.

**GIUSEPPE CESARI - Editore**



<b>ISTITUTO ELETTROTECNICO ITALIANO</b> Roma - Corso Trieste, 165 - Roma PREPARAZIONE RAPIDA E COMPLETA PER CORRISPONDENZA A TUTTE LE CARRIERE DELL'INDUSTRIA ELETTRICA  <b>CORSI per:</b> Eletttricista - Capo elettricista Capotecnica elettrotecnico - Aiutante ingegnere elettrotecnico - Capotecnico Capogestore elettromeccanico - Capotecnico radiofonico - Capotecnico mecca- nico - Direttore di officina elettromecca- nica ecc.  <b>CORSI di SPECIALIZZAZIONE per:</b> Installa- tori elettricisti - Montatori e bobinatori elettro- meccanici - Callendatori - Tecnici in elettrotec- nica - Disegnatori elettrotecnici - Radiotele- grafisti - Radiomontatori - Radiotecnici ecc.  Corso speciale teorico-pratico di Radiotelegrafia, per gli aspiranti al BREVETTO INTERNAZIONA- LE DI RADIOELEGRAFISTA, per i giorni di ora aspiranti al GENIO RADIO- TELEGRAFISTI.	<b>BOLLETTINO</b> dell'ISTITUTO ELETTROTECNICO ITALIANO Roma - Corso Trieste, 165 - Roma  (Sped. Abb. Post. 3. Gruppo)
	Conto Corrente Postale  Sig. <u>Sellani Umberto</u>  <u>V. Cipressi 23</u>  ( )  <u>Frosinone</u>

Da subito niente è lasciato al caso.  
Umberto intuisce fin dal primo momento che  
per fare la differenza bisogna essere  
differenti...

Il successo, secondo lui, deve necessariamente passare attraverso la competenza e la conoscenza. Decide così di iniziare una formazione individuale volta a colmare quel vuoto formativo causato dalla guerra e dalle sue conseguenze...

Questa idea rimane salda negli anni e si manifesta nell'importanza che da sempre la nostra azienda rivolge alla formazione delle officine organizzando corsi altamente qualificati.

ANNO XIX N. 6

BOLLETTINO

GIUGNO 1947-53

DELL'ISTITUTO ELETTROTECNICO ITALIANO

MENSILE GRATUITO AGLI ALLIEVI - DIR. CORSO TRIESTE, 165 - ROMA  
ABBONAMENTO ANNUO LIRE 12

LA SUPERETERODINA

I radiocircuiti possono suddividersi in due grandi categorie:

1) a amplificazione diretta

2) a cambiamento di frequenza, o supereterodina. Quelle della prima categoria, ovvero largamente usate ai primi della radiofonia, in cui erano usati, quasi uno o più stadi di amplificazione ad alta frequenza, per poi con accoppiamento intermedio, loro o barofonici (Fig. 1), i segnali captati dal

micro e l'altro di linea.

Per realizzazione della seconda categoria (supereterodina) l'amplificazione ad alta frequenza (amplificatore di linea) montato sulle maggiori porte dei casi, oppure in un unico stadio di caso, viene in ogni caso « combinato » con la modulata di cui è appreso, che quindi non è frequenza intermedia  $f_i$  (Fig. 2) la quale si genera soltanto dall'oscillatore e la frequenza della quale, non variabile.

Questa frequenza intermedia viene amplificata (amplificatore di frequenza intermedia) internamente con uno stesso stadio, come lo stadio modulatori (normalmente in due) ed infine l'amplificatore di basso frequenza in cui, da fonte di potenza (uscita) collegata con l'altoparlante.

La supereterodina a componenti, quindi, delle seguenti parti (Fig. 2):

1. Amplificatore ad alta frequenza (modulatore);
2. Modulatore (combinatore);
3. Amplificatore della frequenza intermedia;
4. Oscillatore (di solito anche convertito autonomo, come);
5. Amplificatore basso frequenza;
6. Stadio finale di potenza (con alto parlante);
7. Alimentatore.

Il cambio di frequenza avviene per mezzo dell'oscillatore la cui al punto 2. Questi agiscono contemporaneamente la frequenza  $f$  della stazione di cui si riceve e la frequenza  $f_i$  locale, generata da un oscillatore locale (oscillatore). Dalla sopraposizione (interferenza) delle armonici di frequenze  $f$  ed  $f_i$  deriva una serie di frequenze ( $F \pm f_i$ ) che è appunto la frequenza intermedia che viene amplificata dallo stadio di cui al punto 3. Occorre poi particolarmente avere la attenzione

ed il commutatore della singola, per

L'amplificatore ad alta frequenza di cui al punto 1 non ha particolarmente che la frequenza della stazione di cui si riceve, che non è

no del tipo supereterodina. Da una parte (modulatore)

si applica il segnale, le cellule dell'oscillatore, del

no ricevente, dall'altra (uscita) si

ricevono i segnali, le

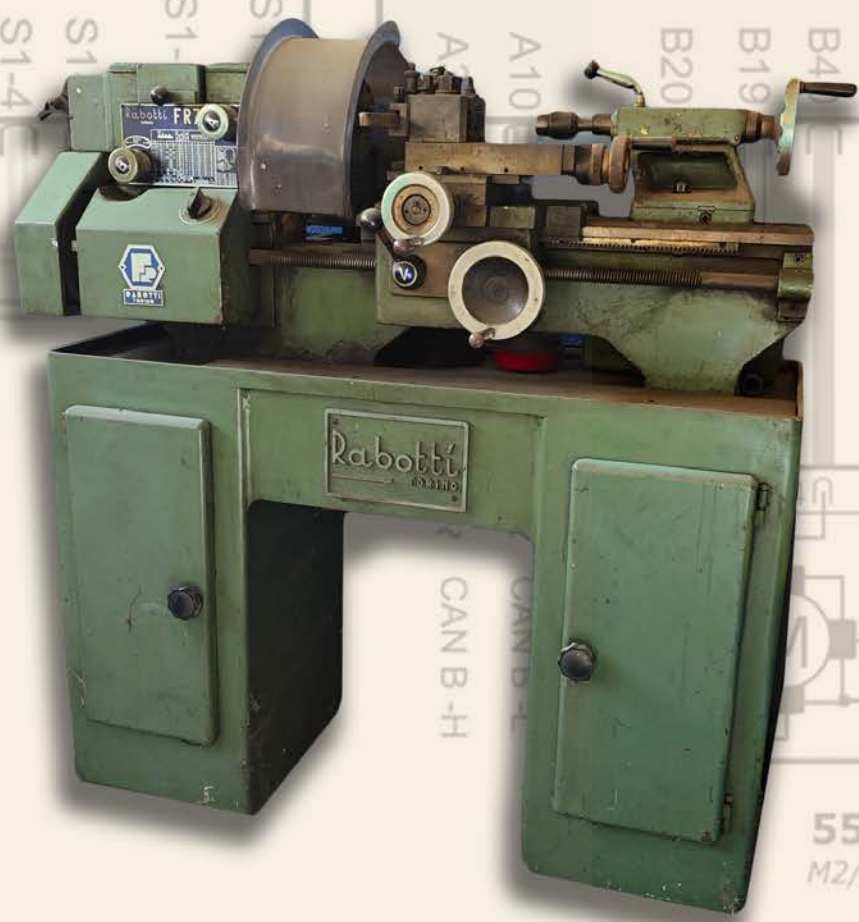
del tutto

amplificatore, della

stadio modulatori

M di cui al punto 2

potrebbe, anzi a

542  
M2/5



L'Italia è una Repubblica democratica fondata sul lavoro...

Costituzione della Repubblica Italiana, art.1

Cosa sarebbe un uomo senza il lavoro?  
Cosa sarebbe un'azienda senza i suoi dipendenti?

Da sempre con i lavoratori per costruire...

Il Gruppo Sellari di oggi raccoglie con onore l'eredità di una squadra che dal primo giorno ha lavorato per il raggiungimento di obiettivi ambiziosi.

DOCUMENTI INFORMATIVI:

- MINISTERO DELLA PREVIDENZA SOCIALE - FROSINONE**: Modulo per la denuncia nominativa lavoratori occupati (I.N.A.M. Sede Provinciale di Frosinone).
- RETRIBUZIONI GLOBALI LORDE**: Tabella con dati per il mese di GENNAIO 1955, riferita alla ditta SELLARI UMBERTO.
- RECEVUE DE UN VERSEMENTO**: Ricevuta di versamento di Lire 1.106,59 intestata a BANCO S. SPIRITO.
- LIBRETTO DI LAVORO**: Documento del Ministero delle Corporazioni, Legge 10 GENNAIO 1935.
- DENUNCIA NOMINATIVA LAVORATORI OCCUPATI**: Modulo per la denuncia nominativa lavoratori occupati (I.N.A.M. Sede Provinciale di Frosinone).

MINISTERO DEL LAVORO E DELLA PREVIDENZA SOCIALE - ISPEZIONE DEL LAVORO

**FROSINONE**  
Via M. Magliani 4

Visita d'ispezione eseguita alla Ditta **SELLARI UMBERTO** nel Comune di **FROSINONE**.

Via o località **cliterno** per l'accertamento dell'osservanza delle vigenti norme di legge e di contratto collettivo in materia di lavoro.

Il Signor **Sellari Umberto** presente all'ispezione, prende atto delle seguenti prescrizioni e si obbliga a renderle note nel più breve tempo possibile al Signor **L. Rossi**.

**LEGGE D'AMMIO LAVORI:**  
L'ispezione ha accertato che i libri di lavoro sono stati presentati, ma non sono stati consegnati i libri di lavoro e i libri di lavoro sono stati consegnati.

**LEGGE D'AMMIO LAVORI:**  
L'ispezione ha accertato che i libri di lavoro sono stati presentati, ma non sono stati consegnati i libri di lavoro e i libri di lavoro sono stati consegnati.

Firma dell'ispettore: \_\_\_\_\_ Firma della persona presente all'ispezione: \_\_\_\_\_

**CUD 2013** - CERTIFICAZIONE DI CUI ALL'ART. 4, COMMI 6-ter e 6-quater, DEL D.P.R. 22 LUGLIO 1998, N. 322, RELATIVA ALL'ANNO 2012.

**FROSINONE (FR) 03100 - VIA ALDO MORO 218**

**UMBERTO SELLARI S.R.L.**

**DOMICILIO FISCALE ALL'1/1/2013**

**FR D610**

**21.857,02**

**2.887,03**

**378,13**

**32,54**

**142,32**

**52,46**

**5.301,40**

**1.305,84**

**1.108,53**

**2.414,37**

**120,00**





IL lavoro di squadra è la capacità  
di lavorare insieme  
verso una visione comune.

Andrew Carneige



e adesso tocca a noi...







**BOSCH**

Auto | Concessionario

**BOSCH**



**SELLARI**  
RICAMBI

**Castrol**  
Shop

*Con la forza  
Con l'unione  
Con la tenacia  
Con la volontà  
Con l'entusiasmo  
Con l'orgoglio di sempre  
Con successo...*



*Grazie a tutti coloro che  
hanno permesso la realizzazione  
di questa meravigliosa avventura  
e che scriveranno con noi  
altre pagine memorabili*

*Paolo Ferraro*